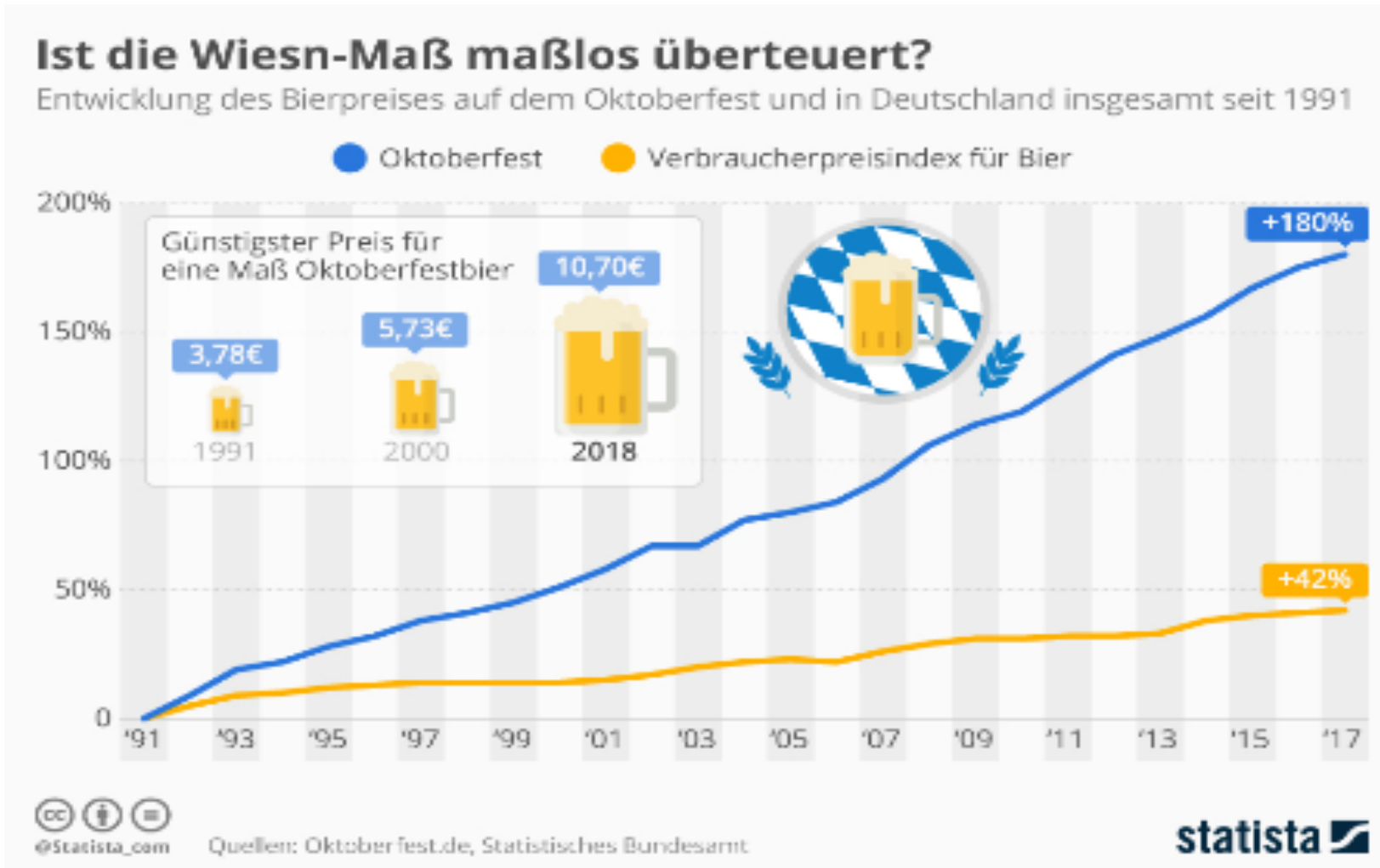


Realer Vermögenszuwachs nur oberhalb der Inflation - aktueller Zins reicht nicht aus



Illustration notwendige Vorsorge



* DZ Bank, 2017.

** Deutsche Bundesbank, Monatsbericht Juni 2018.

Inflation zwingt zu Rendite

Teuerungsrate 2%, d.h. man braucht 2% mehr Geld für „dasselbe“ Leben

	Jahresanfang (in €)	Inflationsrate	Jahresende (in €)
Jahr 1	1.000	2%	1.020
Jahr 2	1.020	2%	1.040
Jahr 3	1.040	2%	1.061
Jahr 4	1.061	2%	1.082
Jahr 5	1.082	2%	1.104
Jahr 6	1.104	2%	1.126
Jahr 7	1.126	2%	1.149
Jahr 8	1.149	2%	1.172
Jahr 9	1.172	2%	1.195
Jahr 10	1.195	2%	1.219

Notwendige Rendite für Vorsorge !!!

Wie wichtig ist die Rendite für den langfristigen Anlageerfolg?

Anlagebetrag in €	Rendite in % p.a.	Kapital in Abhängigkeit von der Anlagedauer in Jahren							20	Mehrertrag in %
		1	3	6	9	12				
100.000	12,00%	112.000	140.493	197.382	277.308	389.598		964.629	690,56%	
100.000	11,00%	111.000	136.763	187.041	255.804	349.845		806.231	560,74%	
100.000	10,00%	110.000	133.100	177.156	235.795	313.843		672.750	451,35%	
100.000	9,00%	109.000	129.503	167.710	217.189	281.266		560.441	359,31%	
100.000	8,00%	108.000	125.971	158.687	199.900	251.817		466.096	281,99%	
100.000	7,00%	107.000	122.504	150.073	183.846	225.219		386.968	217,14%	
100.000	6,00%	106.000	119.102	141.852	168.948	201.220		320.714	162,84%	
100.000	5,00%	105.000	115.763	134.010	155.133	179.586		265.330	117,45%	
100.000	4,00%	104.000	112.486	126.532	142.331	160.103		219.112	79,57%	
100.000	3,00%	103.000	109.273	119.405	130.477	142.576		180.611	48,02%	
100.000	2,00%	102.000	106.121	112.616	119.509	126.824		148.595	21,78%	
100.000	1,00%	101.000	103.030	106.152	109.369	112.683		122.019	0	
100.000	0,00%	100.000	100.000	100.000	100.000	100.000		100.000	-18,05%	

Dieser Auswertung liegen finanzmathematische Zinseszinsberechnungen zugrunde. Sie weist bei renditeorientierten Geldanlagen den Mehrertrag über die Jahre gegenüber einem klassischen Tagesgeldkonto auf, welches beispielhaft mit ca. 1,0 % p. a. verzinst wird. Während eine prozentual höhere Rendite über eine kurze Anlagedauer nicht zu einem nominal wesentlich höheren Ertrag führt, so ändert sich dies exponentiell über längere Anlagezeiträume. Wird z. B. durch eine aktienorientierte Geldanlage eine durchschnittliche Rendite in Höhe von 8 % und damit eine um 7 % höhere Rendite p. a. erwirtschaftet, so errechnet sich hieraus bei einer Anlagedauer von 20 Jahren ein Mehrertrag in Höhe von 281,99 %.